



CIPE

le changement en jeu



Description

- L'ENJEU est une simulation dans laquelle les participants aident une entreprise à définir sa stratégie de **Développement Durable**

Présentation du Jeu



Description

- L'ENJEU est une simulation dans laquelle les participants aident une entreprise à définir sa stratégie de **Développement Durable**



Durée

- **4h30** (+ compléments pédagogiques après le Jeu)

Présentation du Jeu



Description

- L'ENJEU est une simulation dans laquelle les participants aident une entreprise à définir sa stratégie de **Développement Durable**



Durée

- **4h30** (+ compléments pédagogiques après le Jeu)



Public

- Étudiants de **tous niveaux**
- Dans les entreprises : **encadrement**

Présentation du Jeu



Description

- L'ENJEU est une simulation dans laquelle les participants aident une entreprise à définir sa stratégie de **Développement Durable**



Durée

- **4h30** (+ compléments pédagogiques après le Jeu)



Public

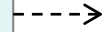
- Étudiants de **tous niveaux**
- Dans les entreprises : **encadrement**



Objectif du Jeu

- Montrer **en quoi consiste** le Développement durable
- Présenter une méthode pour **conduire un projet** de Développement durable

1. Définir Définir le sujet

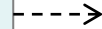


Que signifie le
Développement durable
pour cette entreprise qui
fabrique des **CUISINES** ?



Vue d'ensemble du Scénario

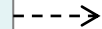
1. Définir
Définir le sujet



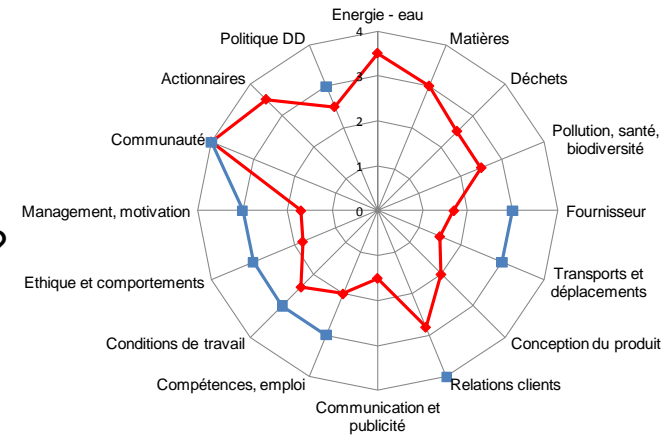
Que signifie le Développement durable pour cette entreprise qui fabrique des **CUISINES** ?



2. Mesurer et Analyser
Évaluer les enjeux



Quel est votre **diagnostic** de la situation actuelle ?



Vue d'ensemble du Scénario

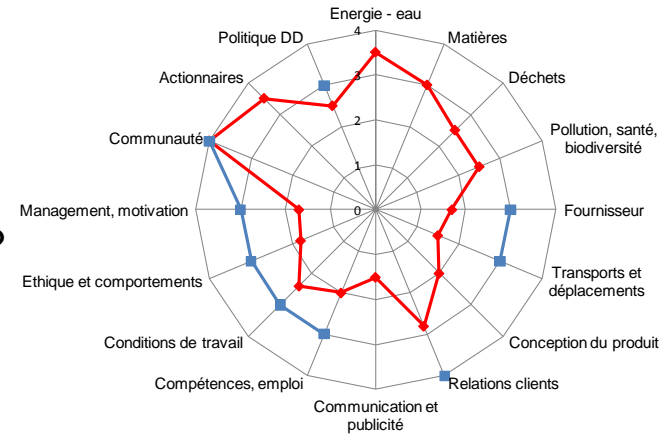
1. Définir
Définir le sujet

Que signifie le Développement durable pour cette entreprise qui fabrique des **CUISINES** ?



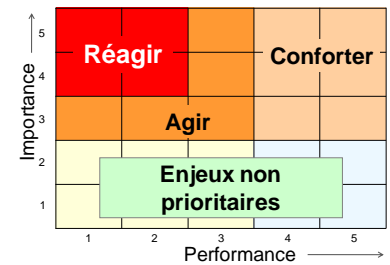
2. Mesurer et Analyser
Évaluer les enjeux

Quel est votre **diagnostic** de la situation actuelle ?



3. Améliorer
Choisir une stratégie

Choisissez une **stratégie de progrès**



Vue d'ensemble du Scénario

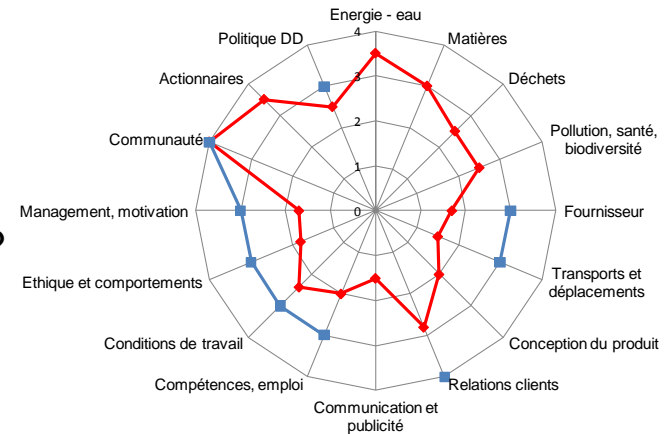
1. Définir
Définir le sujet

Que signifie le Développement durable pour cette entreprise qui fabrique des **CUISINES** ?



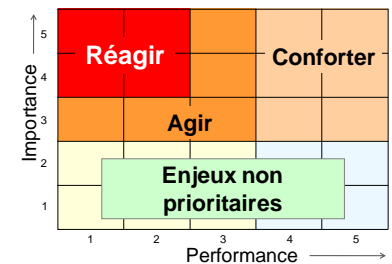
2. Mesurer et Analyser
Évaluer les enjeux

Quel est votre **diagnostic** de la situation actuelle ?



3. Améliorer
Choisir une stratégie

Choisissez une **stratégie de progrès**



4. Contrôler
Conduire le projet

Réagissez face aux **événements**



1 : Définir
Définir le sujet



2 : Mesurer et Analyser



3 : Améliorer



4 : Contrôler



CUISINOR

- Société familiale, créée en 1946 dans les Vosges.
- Produit et distribue des meubles de cuisine.

CUISINOR



- Société familiale, créée en 1946 dans les Vosges.
- Produit et distribue des meubles de cuisine.

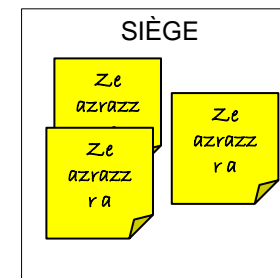
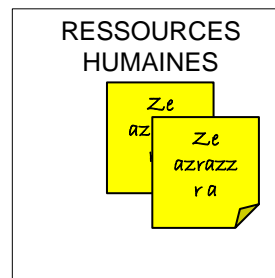
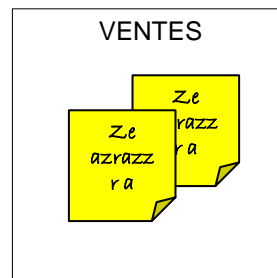
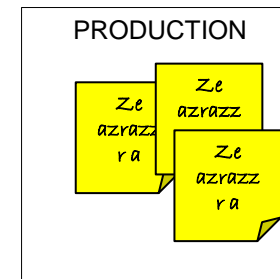
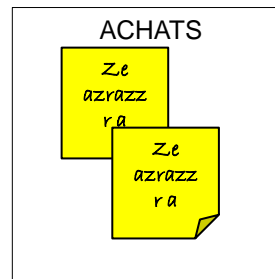
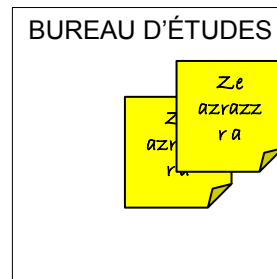
1 : Définir
Définir le sujet

2 : Mesurer et Analyser

3 : Améliorer

4 : Contrôler

Les participants doivent répondre à la question :
Que signifie le Développement durable dans votre domaine ?



Mesurer et analyser

1 : Définir

2 : Mesurer et Analyser

Évaluer les enjeux

3 : Améliorer

4 : Contrôler

1

Les participants interviewent les 36 Parties prenantes



1. Yvon MARTINAND
Acheteur de bois



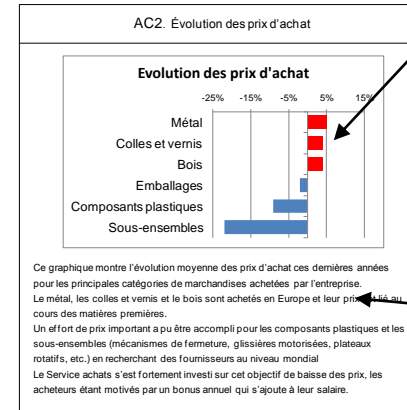
8. Roger BLASZCZYK
Chef des Services
Généraux



2. David FURET
Actionnaire



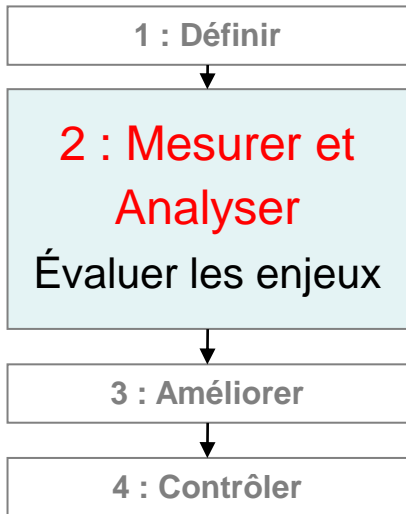
3. Alex OLAFSON
Chef du Bureau
d'études



Mesure

Analyse

Mesurer et analyser



1

Les participants interviewent les 36 Parties prenantes



1. Yvon MARTINAND
Acheteur de bois



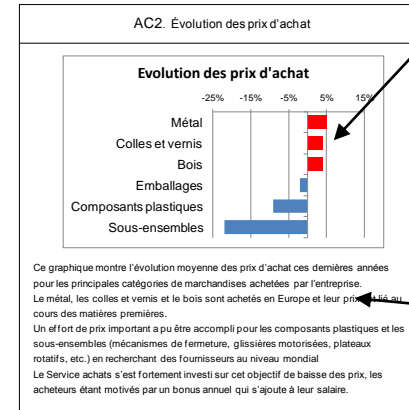
8. Roger BLASZCZYK
Chef des Services Généraux



2. David FURET
Actionnaire



3. Alex OLAFSON
Chef de Bureau d'études

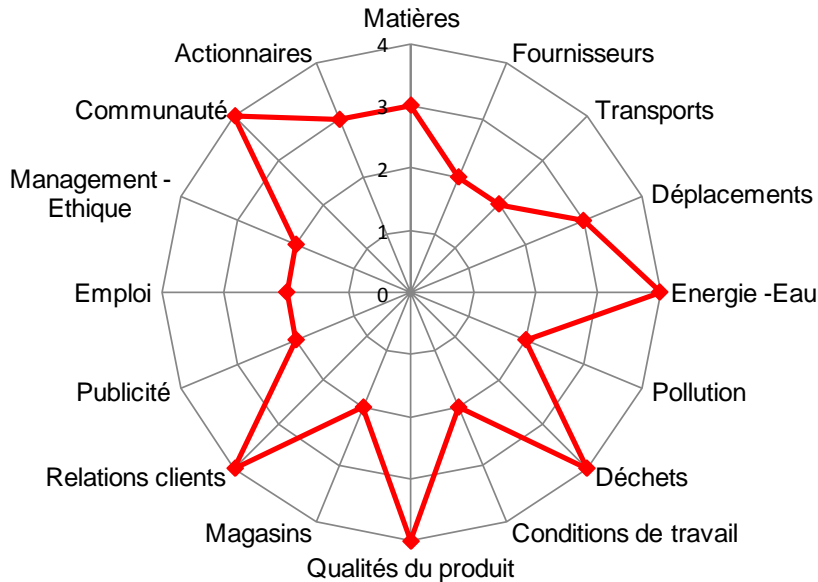


Mesure

Analyse

2

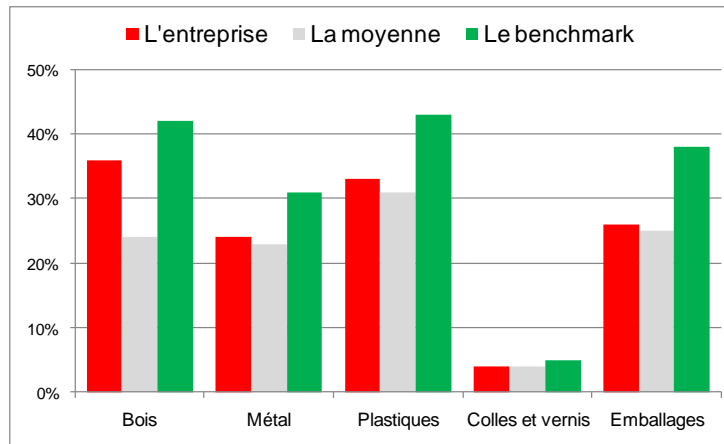
Ils établissent le diagnostic de l'entreprise



Niveau	Barème pour la PERFORMANCE
5	L'entreprise a progressé sur ce sujet depuis plusieurs années de façon innovante. Elle est considérée comme une référence (« benchmark »).
4	Les actions concernant cet enjeu se déploient dans l'entreprise de façon cohérente.
3	Les premières actions donnent des résultats concrets mais l'ensemble manque encore de cohérence.
2	L'entreprise reconnaît l'intérêt de cet enjeu, elle a fixé des objectifs et commencé à faire des mesures. Mais les résultats ne sont pas encore là.
1	L'entreprise ne perçoit pas l'intérêt de cet enjeu, ou bien s'y oppose.

Exemple d'interviews de Parties Prenantes

1. Yvon MARTINAND, Acheteur de bois



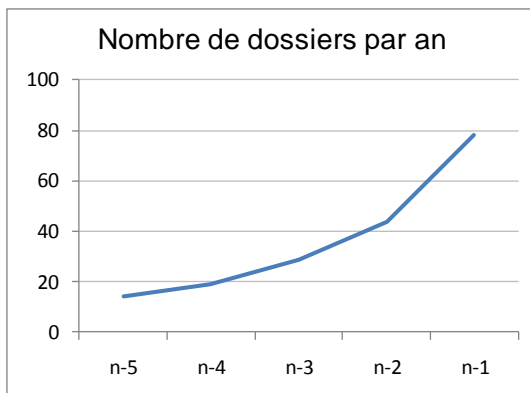
Cela fait 12 ans que j'achète le bois. Le souci de l'environnement, pour un Vosgien de souche, c'est naturel. Je connais bien les forêts d'où proviennent les arbres utilisés pour fabriquer les panneaux des cuisines. Plus de 20% d'entre elles sont labellisées PEFC, et nous cherchons à augmenter ce pourcentage. L'ennui, c'est qu'il faut aller chercher le bois plus loin et que cela entraîne des dépenses de transport.



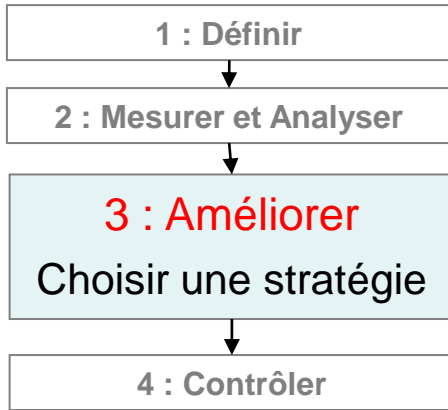
5. Sean PAILEY, Avocat de l'entreprise

Cela fait quatorze ans que j'assiste CUISINOR dans ses contentieux juridiques. Et j'observe depuis 5 ans une nette augmentation du nombre de dossier à caractère écologique ou social. Voici un exemple d'incidents traités ces derniers mois :

- L'Association des pêcheurs déclare que nous mettons en péril la biodiversité dans le cours d'eau qui longe l'atelier de vernissage.
- Les riverains de la rue Saint Marc se plaignent du bruit des camions.
- L'inspecteur du travail a découvert chez notre sous-traitant des travailleurs sans papiers.
- La CNIL nous demande de retirer de nos fichiers clients toutes les indications relatives à leur situation matrimoniale.
- Une Association de quartier nous accuse de discrimination à l'embauche.
- Un buzz se répand sur internet qui nous reproche d'inciter nos clients à se surendetter.

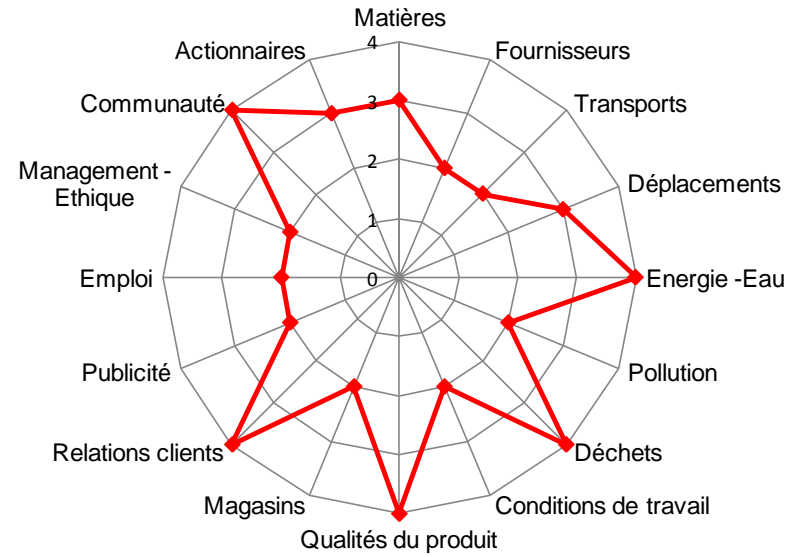


3. Améliorer

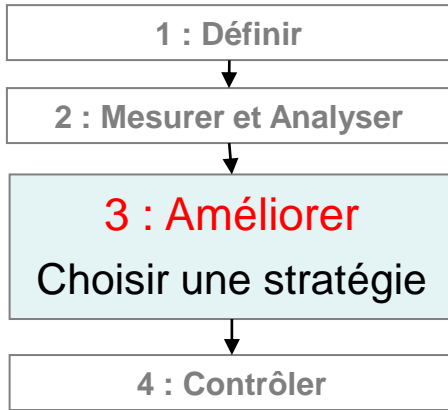


1

Les participants tiennent compte du Diagnostic initial

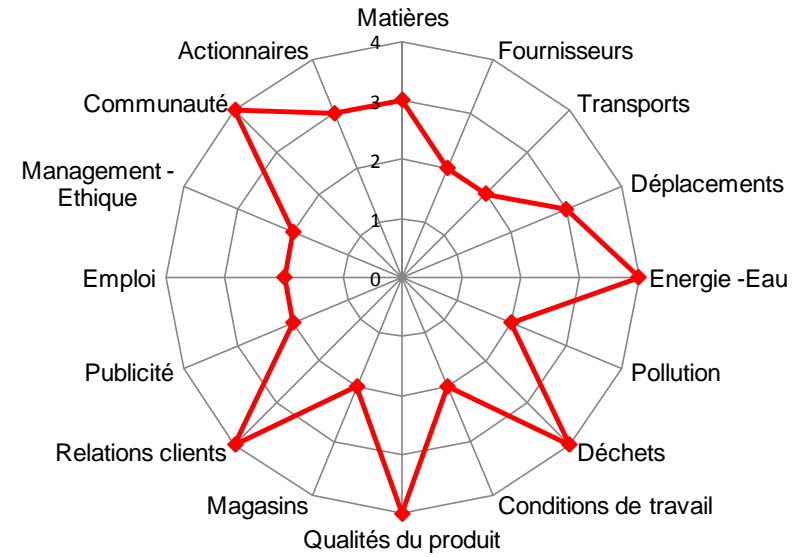


3. Améliorer



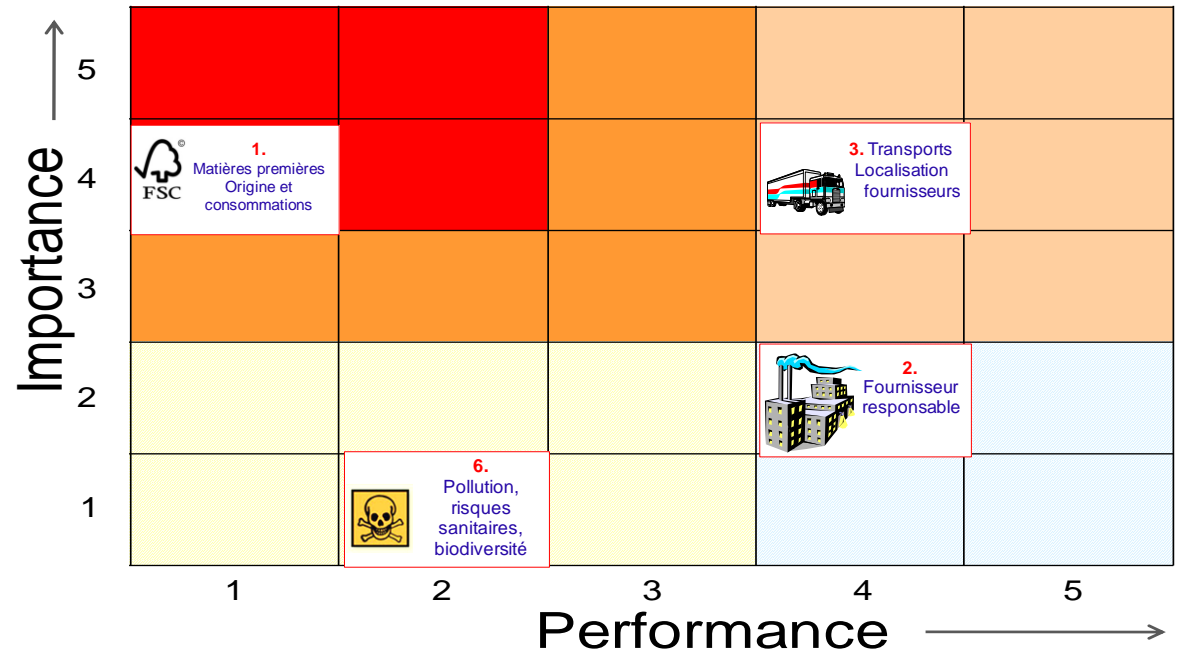
1

Les participants tiennent compte du Diagnostic initial

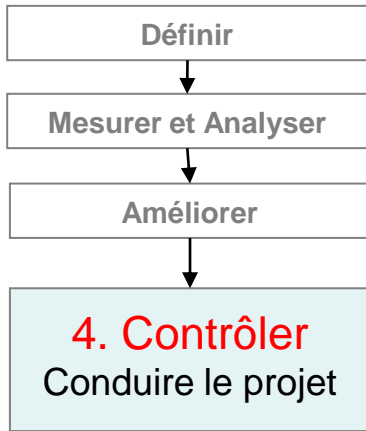


2

Ils décident d'agir en priorité sur tel ou tel axe de progrès



4. Conduire le projet



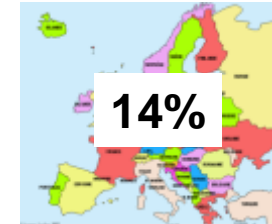
1 Les équipes sont en compétition pour améliorer 3 objectifs :



1. Le savoir-faire

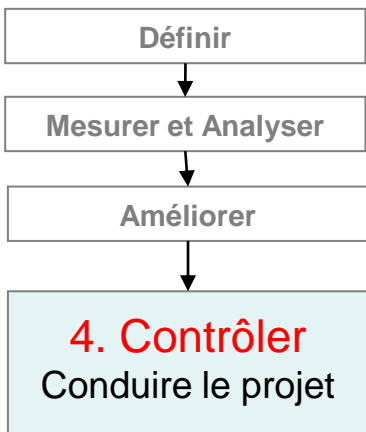


2. Les bénéfices



3. Les parts de marché

4. Conduire le projet



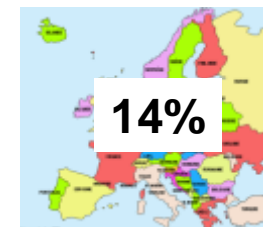
1 Les équipes sont en compétition pour améliorer 3 objectifs :



1. Le savoir-faire



2. Les bénéfices



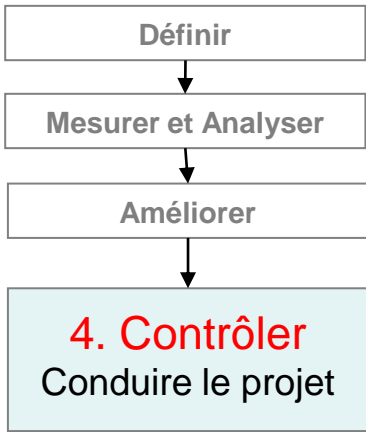
3. Les parts de marché



2 Elles doivent réagir à des Événements, promulguer des Règlements, répondre à des QUIZZ ou à des Questions d'expert (voir exemples plus loin)



4. Conduire le projet



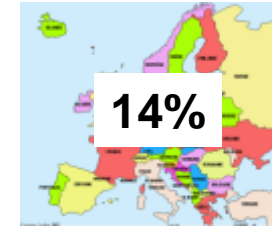
1 Les équipes sont en compétition pour améliorer 3 objectifs :



1. Le savoir-faire



2. Les bénéfices



3. Les parts de marché



2 Elles doivent réagir à des Événements, promulguer des Règlements, répondre à des QUIZZ ou à des Questions d'expert (voir exemples plus loin)



3 L'équipe gagnante est celle qui a accumulé le plus de points dans chacun des 3 objectifs.



Exemple d'événements



Vous avez créé un **site internet** pour promouvoir votre politique de développement durable. L'ARPP (Autorité de Régulation Professionnelle de la Publicité) vous reproche des déclarations qui ne reposent sur aucun fait prouvé. Vous risquez une forte amende.



L'ARFP (Amicale des Retraités de la Fonction Publique) signale dans son dernier bulletin que les installateurs CUISINOR font le forcing auprès de leurs **clients âgés** pour leur vendre des prestations supplémentaires **coûteuses et inutiles**.

Exemple de règlements



Département des
Conditions de travail

RÈGLEMENT R2

opéenne vient d'adopter un
e les entreprises a prévoir
uire le stress des cadres



← redevance

performance

4. Conditions de travail
- Hygiène, sécurité
 - Fatigue, stress
 - Équipements sociaux



Bundestag.
Commission
sur l'écologie

RÈGLEMENT R8

La rivière qui longe l'usine allemande a été déclarée
Enjeu de la Biodiversité. Vous ne pouvez plus y
déverser les eaux usées de votre cantine !

4000 €	3000 €	2000 €	1000 €	← redevance
- 4	- 3	- 2	- 1	performance



4.
Pollution,
risques
sanitaires,
biodiversité

Exemple de Quizz



QUESTION 1

Quelle est la quantité de déchets produite par personne (en France, 2008) :

- a. 3 500 kg
- b. 350 kg
- c. 13 500 kg
- d. 1 350 kg

QUESTION Q3

Les experts considèrent qu'il faut

QUESTION 2

Si la banquise arctique

QUESTION Q4

La ville de Bangkok s'enfonce de

Exemples de Questions d'expert



QUESTION D'EXPERT P1



QUESTION D'EXPERT P5



QUESTION D'EXPERT P8



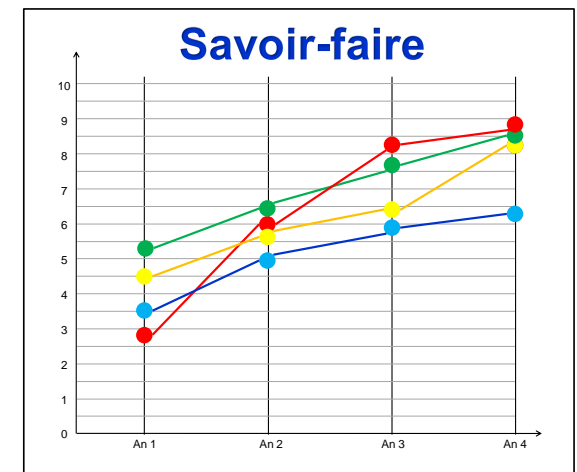
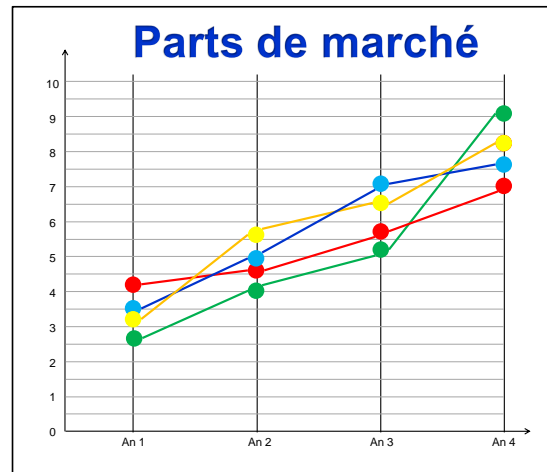
QUESTION D'EXPERT P3

En lisant un mail qui vous est adressé par erreur, vous découvrez qu'un collègue touche discrètement de l'argent d'un prestataire.

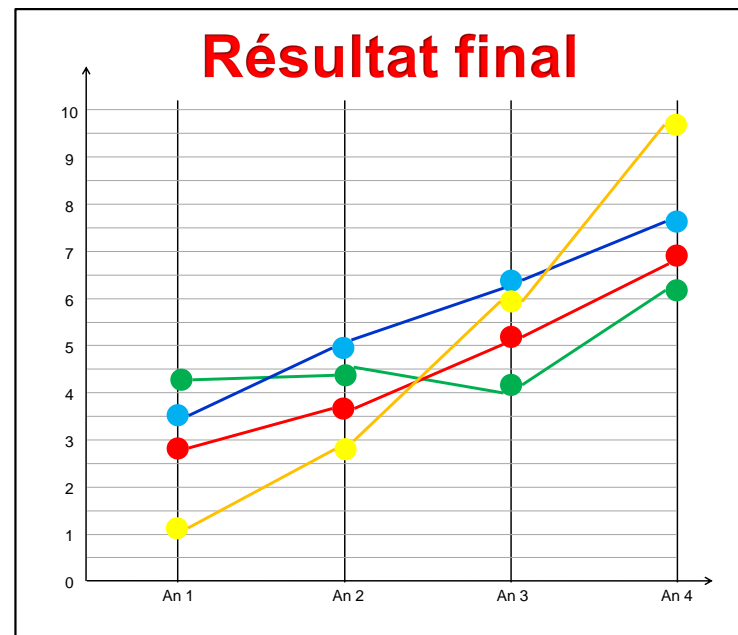
Que faites-vous ?

1. J'envoie une lettre anonyme à la Direction
2. Je lui propose de partager
3. Autre solution (à préciser)

Résultat de la compétition



Des graphiques affichés permettent de suivre en temps réel le résultat de la compétition



Diaporama pédagogique

- Ce diaporama développe les **concepts et méthodes** du Développement durable.
- Chaque diapo est **commentée** pour faciliter le travail de l'animateur.
- Plus de **200 diapos** couvrent les thèmes ci-dessous

A. LES IMPACTS ENVIRONNEMENTAUX

1. L'énergie
2. L'air
3. L'eau
4. Les déchets
5. Les autres risques et nuisances
6. La biodiversité

B. LES OUTILS DE MESURE ET D'ANALYSE

1. L'analyse environnementale
2. L'analyse du cycle de vie
3. Le bilan carbone
4. L'empreinte écologique

C. LE CADRE RÉGLEMENTAIRE

1. De la politique à l'action
2. Les normes
3. Les labels
4. Les programmes sectoriels

D. LES DOMAINES D'AMÉLIORATION

1. Le site
2. Les fournisseurs
3. Les transports et déplacements
4. Le produit
5. Les clients
6. La politique sociale
7. L'engagement sociétal

E. LA CONDUITE D'UN PROJET

1. La vision
2. Le diagnostic
3. Le plan stratégique
4. Le plan d'action
5. Le contrôle

Pour en savoir plus

- Nous sommes à votre disposition pour vous donner des informations plus détaillées et répondre à vos questions sur l'Enjeu.
- Des présentations sont organisées périodiquement dans nos locaux ou en province.
- Nous pouvons également organiser une présentation de L'Enjeu chez vous.
- Vous pouvez nous contacter :
 - Par téléphone en appelant Nadia Gharbi au 01 40 64 59 18
 - Par mail : nadia.gharbi@cipe.fr